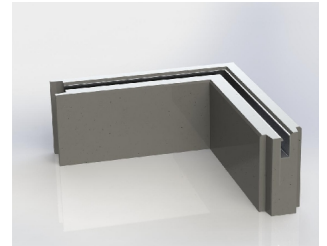
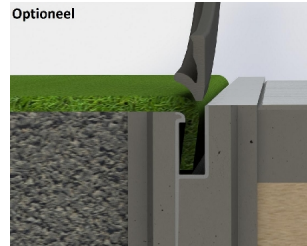
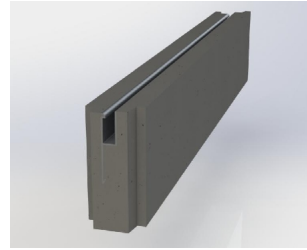
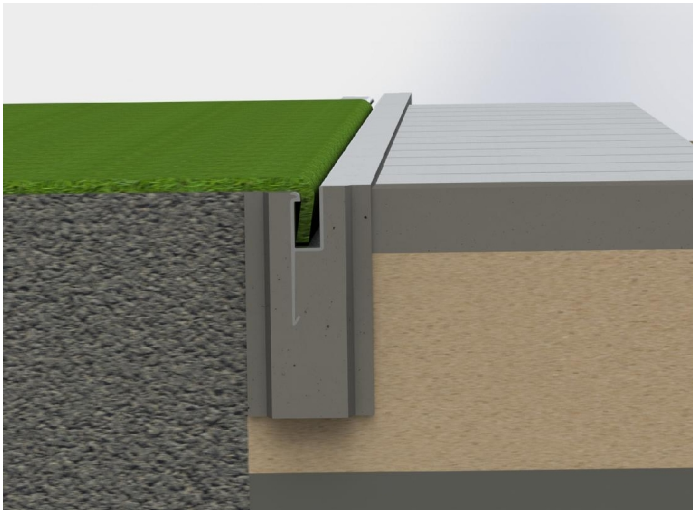


Klemgoot in betonband - Constructor

Artikelcode: S-6060



Algemene informatie

Omdat wij het probleem van onkruidgroei en het verzakken van enkels wilden oplossen!

Klemgoot verwerkt in betonband voor het opsluiten van waterveld kunstgrasmatten met een dikte van 10-15mm. Voordelen:

- Geen onkruidgroei in de goot
- Minimale kans op blessures door oneffenheden van een open klemgoot
- Geen opstuit van de bal doordat het een vlak geheel vormt
- Visueel één mooi geheel met veld en straatwerk
- De band kan door elke stratenmaker geplaatst worden
- Geen beton en stelspecie meer nodig voor het stellen en stabiliseren van de klemgoot
- Uitermate geschikt voor renovatietrajecten
- Lagere projectkosten door snellere montage en minder benodigd materiaal

Bestektekst

- Klemgoot profiel 15mm breed, gestort in een 10x20cm betonband
- Radius aluminiumprofiel R=8mm
- Geleverd in delen van 1mtr en hoekstukken 90gr 50x50cm
- Uitgevoerd met een hol en dol constructie aan de kopse zijden
- Geschikt voor kunstgras met een dikte van 10-15mm
- Gewicht rechte betonband 1mtr = 42kg
- Gewicht hoekstuk 50x50cm = 38kg
- Te leveren met rubber opsluitprofiel voor klemmen kunstgras en afdichten van de goot



10 jaar garantie op de constructie. Daaropvolgend jaarlijks te verlengen met 1 jaar.



- Wij beschikken over eigen montage ploegen



- Gratis telefonisch advies
- 48 uur service op locatie
- Bestekconformiteit
- Diverse onderhoudscontracten
- Klantwaardering 8,02
- Klachtafhandeling 9,2
- Customizen producten



- Minimale kans op blessures
- Geen opstuit van de bal



Levertijd: 5 - 6 weken mits niet voorradig



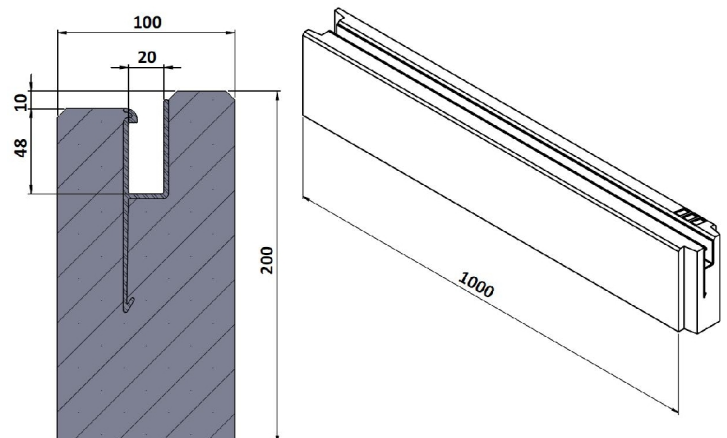
ERMA Sport zal desgevraagd, na de productlevenscyclus, tegen restwaarde, aluminium sportproducten terugnemen en recycleren



Opgenomen in levering

- Klemgoot in betonband
- Excl. montage
- Excl. klemrubber Constructor
- Excl. hoekstukken

Technische tekening



Op deze productkaart zijn onze algemene voorwaarden van toepassing.